



BÜRO WELTEN

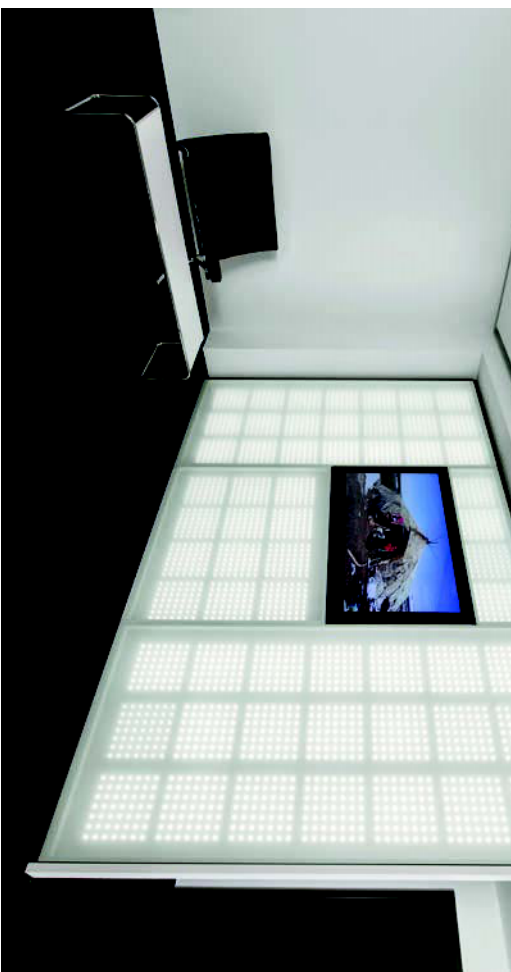
LEHNERT WAND 100

LEHNERT 

LIFE. WORK. SPACE.



Geradliniges
Design,
raffinierte Technik:
Ästhetik pur



RK CE

Alle Programme

von uns erwarten?
 überwinden von der
 über die Planung
 g und Montage.
 stellen-Management
 menarbeit mit allen
 werken – eben



Zum Beispiel die Lehnertwand 100

Die Lehnertwand 100 ist die
 perfekte Symbiose von Form und
 Funktion. Mit ihrem zeitlosen
 Design und hochwertigen
 Materialien setzt sie auf dauerhafte
 Beständigkeit. Dennoch bleibt sie
 flexibel – Zukunft inklusive.



27

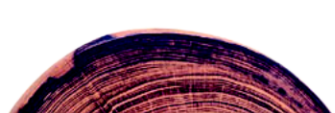
20



Den Durchblick behalten

Glaselemente lassen Räume atmen, geben Weite und lassen Licht herein. Bürowelten öffnen sich und geben mit geschlossenen Materialien ein harmonisches Gesamtbild ab. Doch auch das Detail der **Lehertwand 100** besticht: Filigrane, nur 5 mm breite Schattenfugen zwischen den Wandelementen und extrem schmale Verglasungsprofile vermitteln eine unverwechselbare Leichtigkeit.

WEIT



WU
N

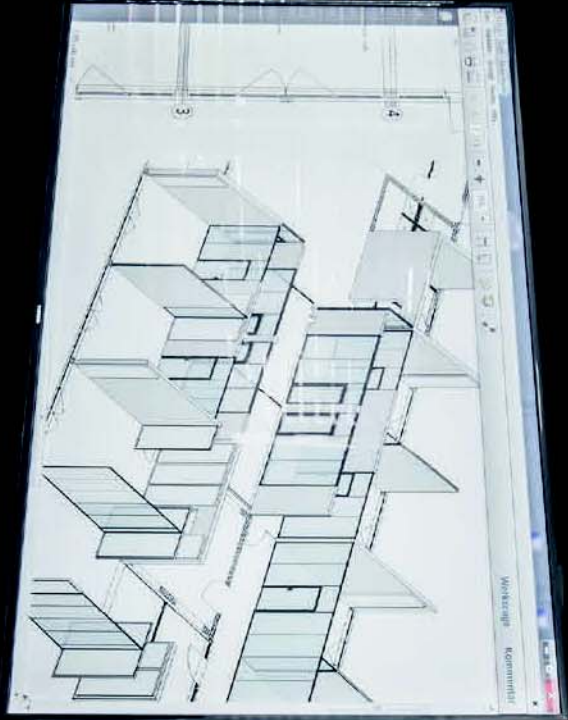


Jetzt kommt Farbe ins Büroleben

Glas oder Metall? Oder doch lieber warmes natürliches Holz? Wählen Sie, was Sie lieben. Die **Lehnerwand 100** bekennt Farbe und verbindet Zeiten und Materialien. **Lehnerwand 100** – die Zeitlose.



AVV

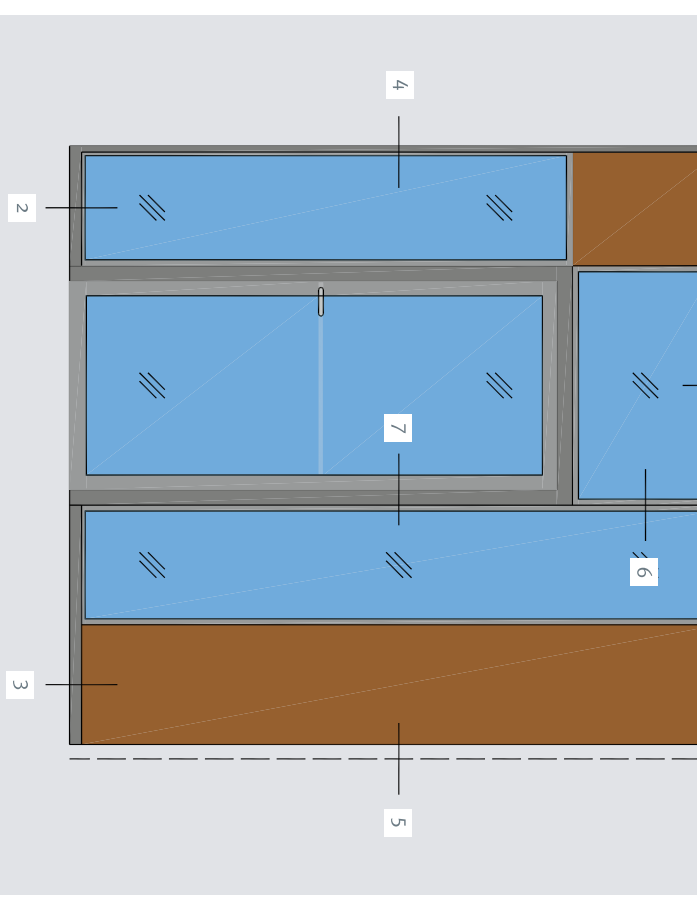


Lehnertwand 100 – Funktion inklusive.

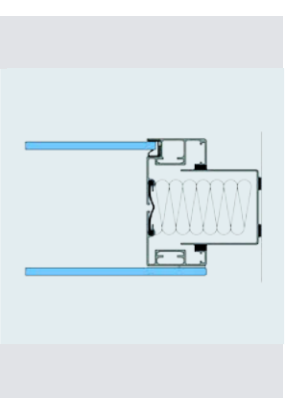
Farbharmonie, Licht, Raumakustik – eine Wand ist nicht nur eine Wand. Sie gestaltet die Atmosphäre von Räumen. Mit der **Lehnertwand 100** haben Sie die große Freiheit, die Sie zum Beispiel für Präsentationsräume, Meeting-Räume oder Repräsentationsflächen brauchen. So muss kreative Raumgestaltung in Form und Funktion aussehen.



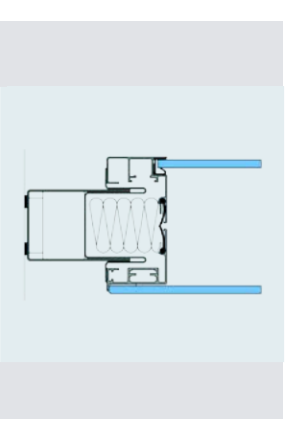
	Wandhöhe bis ca. 5.000 mm
Fugenausbildung	Nullfuge oder 5 mm Fuge zwischen Paneelen, Glaselementen und Türzargen
Raster	1.000 mm + Passelemente alle Zwischenraster und querliegende Elemente möglich
Gewicht	28–45 kg/m ²
Unterkonstruktion	senkrechte Klemmprofsten mit stufenlos höhenverstellbaren Querverbindern
Dämmmaterial	40 mm Mineralwolle optional 50 mm Mineralwolle
Bauanschlüsse	Boden: U-förmige, zurückliegende Stahlprofile, geeignet für Toleranzausgleich bis +/- 15 mm Wand: Wandanschlüsse als einfassende U-Profile oder mit Schattenfugenausbildung Decke: U-Profil zurückliegend mit drucklosem Deckenschluss optional Glasschwert-, Sonder- oder verjüngte Anschlüsse
Installationen	Elektroinstallation (Kabeldurchführungen) vertikal und horizontal möglich
Wandschalen	2x19 mm melaminharzbeschichtete Spanplatten (Baustoffklasse B2) mit Dekor oder Echtholzturnier nach Wahl Stahlpaneele mit 0,5 mm Stahlblech und Gipskartonträgerplatte Akustikpaneele
Brandschutz	Vollwand EI30 nach EN1364-1; Glaswand EI30 nach EN1364-1
Schalldämmung	Verglasung bis RWP=47 dB Geschlossene Ausführung bis RWP=50 dB Türelemente bis RWP=44 dB
Verglasung	Bi-Block-Elemente als Doppelverglasung Monoblockelemente als Doppelverglasung flächenbindig verklebtes Glas (Flush) Ausführungsvarianten: - Alle Glasarten bis 2 x 8 mm Glasstärke - Manuell oder elektrisch bedienbare Jalousien im Scheibenzwischenraum - Siebdruck oder Sandstrahlung
Türzarge	Türzargen aus Aluminium in verschiedenen Spiegelbreiten
Türblatt	Holztürblätter 40 mm Aluminium-Rahmentüren 40 mm Glastürblätter mit 10 mm ESG blechbeschichtete Türblätter 40 / 100 mm Türen mit verklebtem Glas (Flush) 100 mm Verschiedene Schiebetüren
Beschläge	Beschläge nach Wahl
Farbgestaltung	Wandpaneele nach Farbkarte Metallteile pulverbeschichtet nach RAL NCS-Farben DB-Farben Sonderfarben
Weitere Optionen	als Vorsatzschale mit 80 mm Wandstärke Geschlossene Ausführung mit Baustoffklasse A und B1



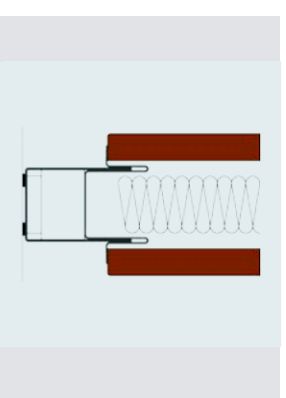
1. Deckenschluss Glaselement



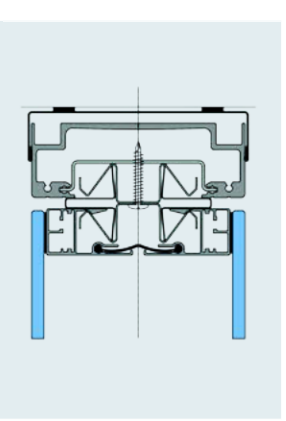
2. Bodenschluss Glaselement



3. Bodenschluss Wandschalen



4. Wandanschluss Glaselement



5. W

Mel
Wer
Unt
alle
Wel
www
zur

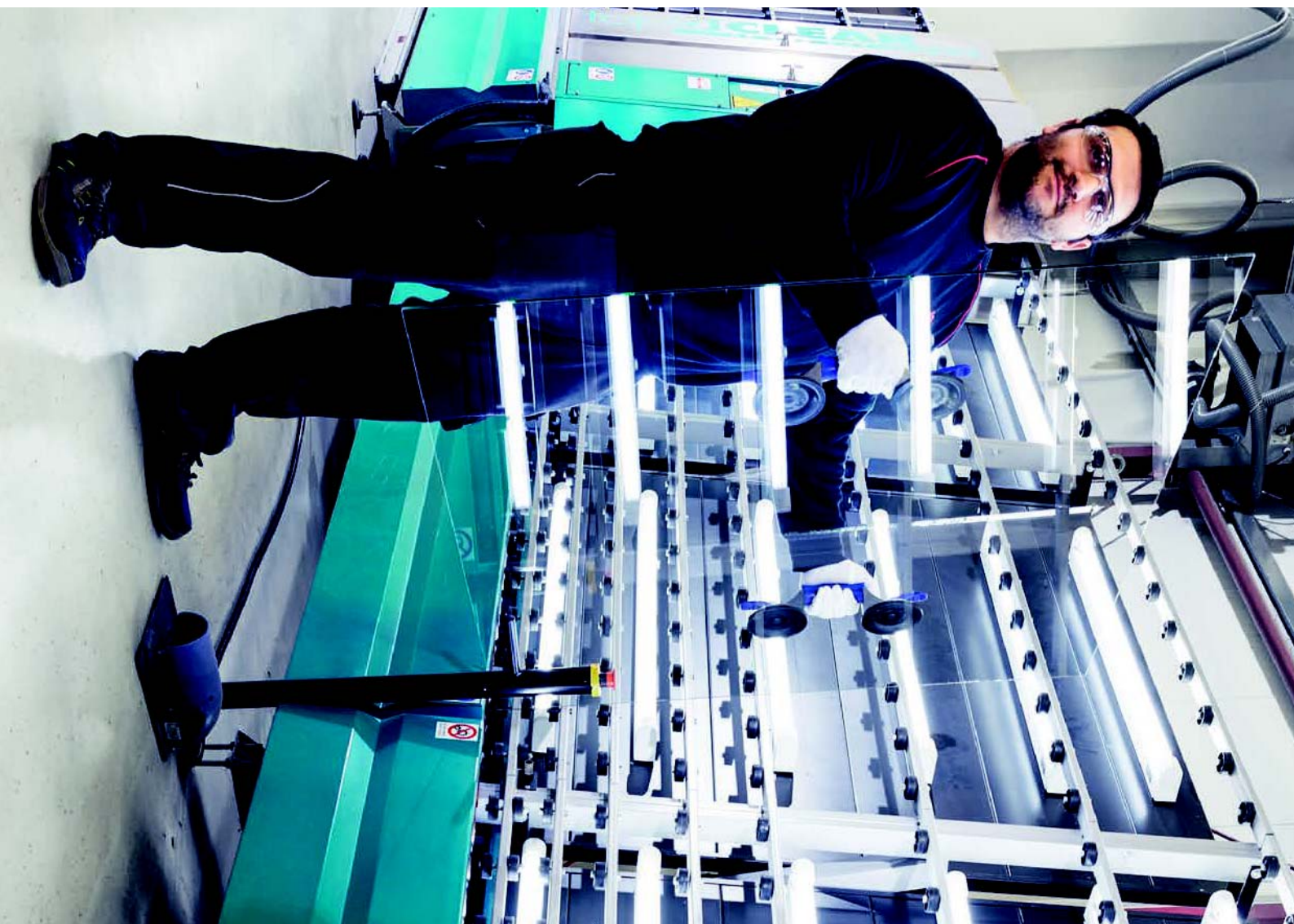
6. Verbindung Glaselement



7. XL-Tür – Glaselement

90°

ASSUNG



Lehnert Bürowelten

Lehnertwand 82



Lehnertwand 82 F30



Lehnertwand 100



Lehnertwand 105



Lehnertwand Vista



Lehnertwand Vista Duo



Lehnertwand 2040



Lehnert Space Cube



Lehnertwand Akustik



Lehnert Industriewelten

Lehnertkabine



Lehnertwand Industrie



Importeur Schweiz:

Schuler Modul AG
Postfach 747
CH-6460 Altdorf

www.starakustik.com
+41 76 503 35 37

LEHNERT 
LIFE. WORK. SPACE.