

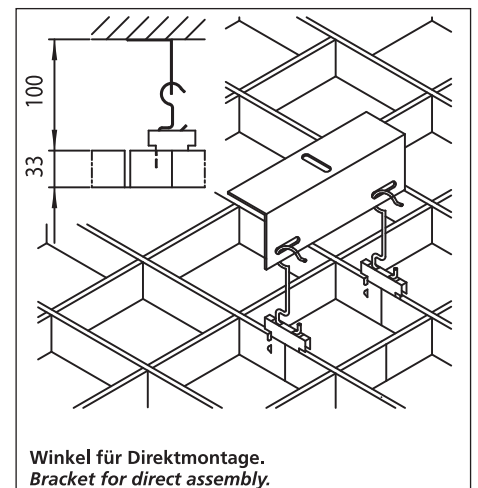
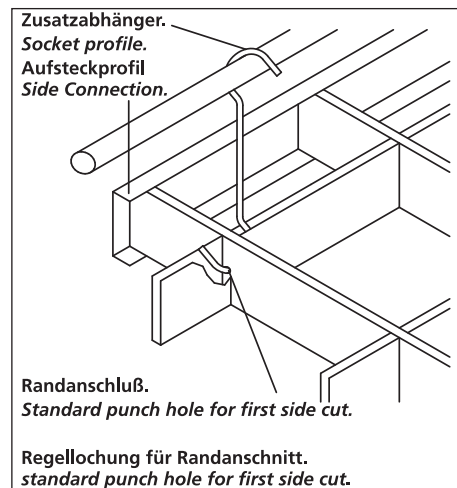
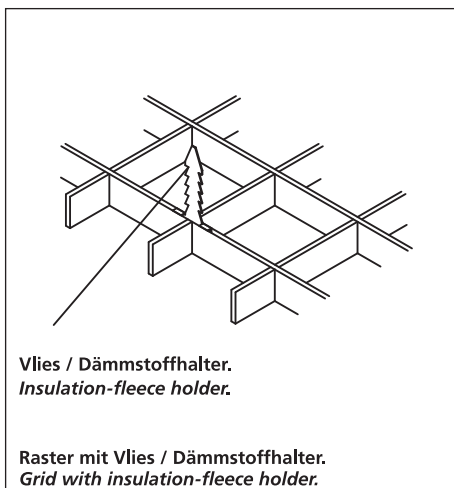
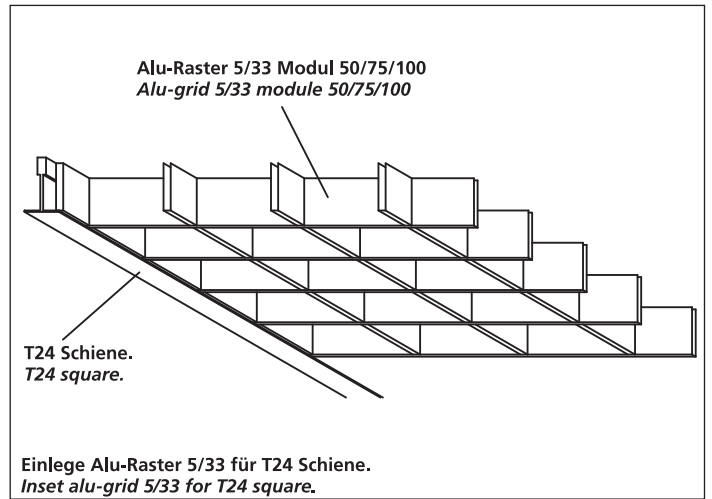
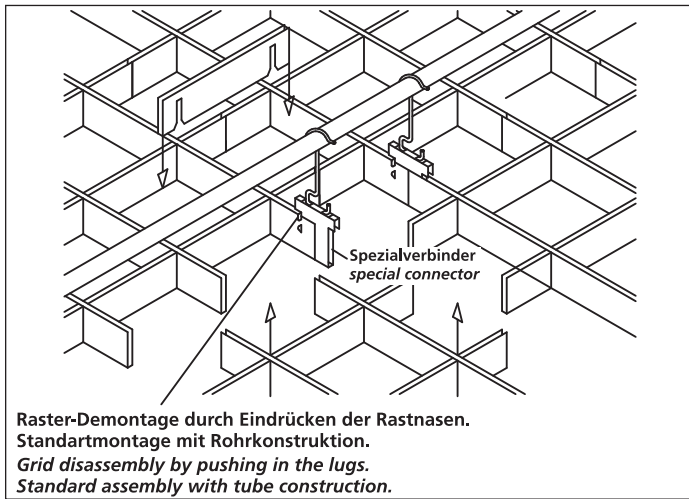
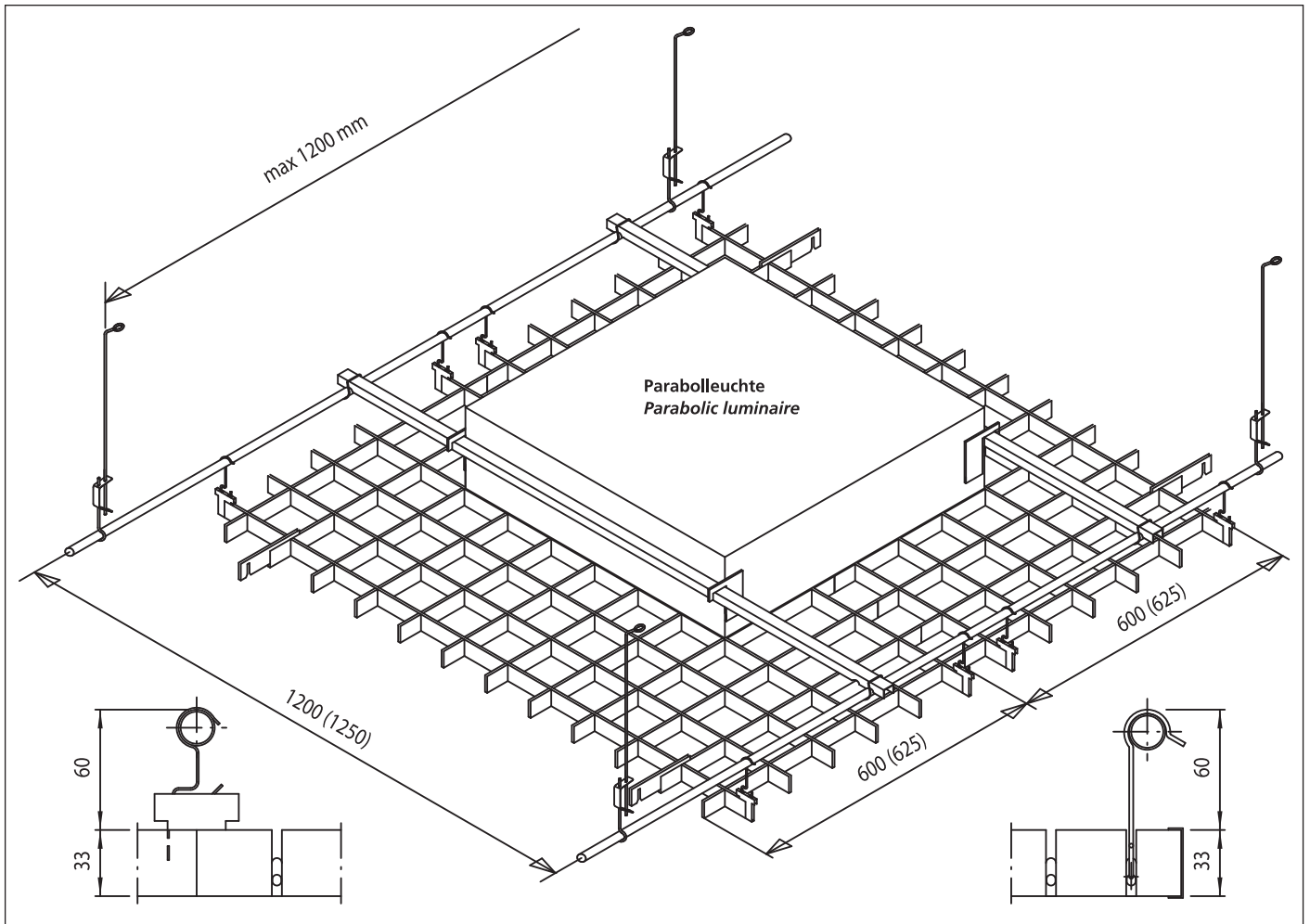


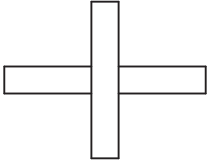
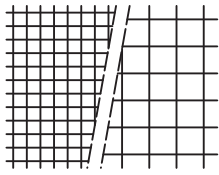
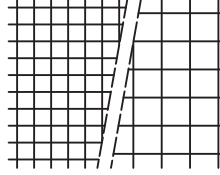
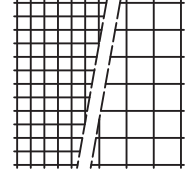
**pagolux® Interieur**  
metal production

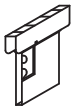

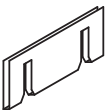

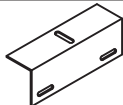



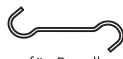


Alu-Raster 5/33 von Pagolux  
**Unendliche Möglichkeiten**

*Alu-grids 5/33 by Pagolux*  
***Unlimited possibilities***



	Standard Montage   <i>Standard Assembly</i>			Standard Montage   <i>Standard Assembly</i>			Standard Montage   <i>Standard Assembly</i>		
									
Modul (mm)   <i>Module (mm)</i>	50	75	100	62,5	78	104	50	75	100
Bestell Nr.   <i>Order-No.</i>	3.9831	3.9832	3.9833	3.9834	3.9835	3.9836	3.9831-E	3.9832-E	3.9833-E
ca. Gewicht kg/m <sup>2</sup>   <i>Aprox. weight kg/m<sup>2</sup></i>	3,6	2,3	1,8	2,9	2,4	1,6	3,6	2,3	1,8
ca. Raster je m <sup>2</sup>   <i>Aprox. grid/m<sup>2</sup></i>	1,4 Stück   <i>1,4 pcs</i>			1,4 Stück   <i>1,4 pcs</i>			3,6 Stück   <i>3,6 pcs</i>		
Abmessungen (mm) LxH   <i>Measurements (mm) LxH</i>	1200 x 600 x 33			1250 x 625 x 33			618 x 618 x 33		
Verpackungseinheit je Karton   <i>Packing unit/carton</i>	8 Stück   <i>8 pcs</i>			8 Stück   <i>8 pcs</i>			16 Stück   <i>16 pcs</i>		

Pos.	Zubehör   <i>Accessories:</i>	Best.-Nr. <i>Order-No.</i>	Bedarf je m <sup>2</sup> <i>Need/m<sup>2</sup></i>	Best.-Nr. <i>Order-No.</i>	Bedarf je m <sup>2</sup> <i>Need/m<sup>2</sup></i>	Best.-Nr. <i>Order-No.</i>	Bedarf je m <sup>2</sup> <i>Need/m<sup>2</sup></i>
1	 Spezialverbinder, verzinkt <i>Special connector, galvanized</i>	3.7735	3 Stück m <sup>2</sup> <i>3 pcs/m<sup>2</sup></i>	3.7735	3 Stück m <sup>2</sup> <i>3 pcs/m<sup>2</sup></i>		
2	 Aufhängehaken, verzinkt <i>Trailing hook, galvanized</i>	3.7743	3 Stück m <sup>2</sup> <i>3 pcs/m<sup>2</sup></i>	3.7743	3 Stück m <sup>2</sup> <i>3 pcs/m<sup>2</sup></i>		
3	 Kammverbinder, verzinkt <i>Comb connector, galvanized</i>	Modul 50 3.7734-01 Modul 75 3.7734-02 Modul 100 3.7734-03	3 Stück m <sup>2</sup> <i>3 pcs/m<sup>2</sup></i>	Modul 62,5 3.7734-04 Modul 78 3.7734-05 Modul 104 3.7734-06	3 Stück m <sup>2</sup> <i>3 pcs/m<sup>2</sup></i>		
4	 Steckrohr 2,40 m lang, schwarz <i>Connecting tube ,2,40 m long, black</i>	3.7086-02	1 m	3.7086-02	1 m		
5	 Direktabhänger, verzinkt <i>Direct suspending bracket galvanized, black</i>	3.7042	2 Stück m <sup>2</sup> <i>2 pcs/m<sup>2</sup></i>	3.7042	2 Stück m <sup>2</sup> <i>2 pcs/m<sup>2</sup></i>		
6	 Aufsteck-Randprofile, 2400 x 33 mm <i>Socket wheelprofile, 2400 x 33 mm</i>	3.7745		3.7745			
7	 Vlies / Dämmstoffhalter, verzinkt <i>Insulation / fleece holder, galvanized</i>	3.7827	6 Stück m <sup>2</sup> <i>6 pcs/m<sup>2</sup></i>	3.7827	6 Stück m <sup>2</sup> <i>6 pcs/m<sup>2</sup></i>	3.7827	10 Stück m <sup>2</sup> <i>10 pcs/m<sup>2</sup></i>
8	 Spannhängerunterteil, verzinkt, 100 mm lg <i>Quick-release suspending bracket subpart, galvanized, 100 mm lg</i>	3.7339-09	1 Stück <i>1 pcs.</i>	3.7339-09	1 Stück <i>1 pcs.</i>		
9	 Zusatzabhänger für Randbereich, verzinkt, 100 mm lg <i>Socket profile for border area, galvanized, 100 mm lg</i>	3.7339-0003		3.7339-0003			



## Systembeschreibung

Pagolux® Alu-Raster 5/33 werden aus 0,5 mm bandlackiertem Aluminiumblech hergestellt. Die Abmessung der einzelnen Rasterelemente ist 600 x 1.200 bzw. 625 x 1.250 mm. Der Rastersteg ist 33 mm hoch. Die Modulgröße ist wahlweise 50, 75 oder 100 mm (Achismaß 1.200 mm), 62,5, 78 oder 104 mm (Achismaß 1.250 mm). Eine neue filigrane Optik zeichnet diese Raster aus. Die Montage der Rasterelemente erfolgt mittels Aufhängehaken an einer von der Rohdecke abgehängten Unterkonstruktion aus Steckrohren. Der Verbund der Raster erfolgt durch systemeigene Spezialverbinder und Klammern.

## Ausschreibungstext

### Pos. 1

Pagolux® Alu-Raster 5/33, Modul .... liefern und mit systemeigener Unterkonstruktion gemäß Werksangaben mit umlaufend gleichem Wandabstand waage- und fluchtrecht montieren.

Farbe: weiß oder Farbton nach Wahl

An der Rohdecke sind mittels zugelassener Dübel, Schrauben, etc. Steckrohre mit Schnellspannabhängern im Achsabstand von 1.200 mm abzuhängen und lot- und fluchtrecht auszurichten. Der Abhängerabstand darf in Achsrichtung 1.200 mm nicht überschreiten. In die Steckrohrkonstruktion werden anschließend die Rasterelemente mittels 4 Stück Aufhängehaken eingehängt und durch je 2 Stück Klammern an allen Seiten untereinander verbunden.

### Pos. 2

Wandanschluß bei Verlegung mit Schattenfuge mittels Aufsteckprofil Typ 3.7320 (Typ 3.9633).

### Pos. 3

Zulagepositionen

- Anschnitte der Raster der Pos. 1 in gerader Form
- Anschnitte der Raster der Pos. 1 in schräger Form
- Stützenanschnitte
- Revisionsfelder anlegen
- Abdeckung der Raster mit Vlies
- Abdeckung der Raster mit Akustikmaterial
- Einbau von systemeigenen Leuchten

## Ausschreibung für Einlegemontage

Pagolux® Alu-Raster 5/33 Modul (50, 75, 100).... für T 24 Schiene Achse 625 mm liefern und gemäß Werksangabe montieren.

Farbe: weiß oder Farbton nach Wahl

## Eigenschaften

- stabil durch separate Unterkonstruktion
- stabile U-Stege
- unempfindliche Oberfläche
- Demontage jedes Rasterfeldes nach unten

## Design

filigran und modern

## Sonderausführung

Andere Abmessungen sowie Raster mit Leuchtausschnitten auf Anfrage.

Wir beraten sie gerne Individuell auf ihr Objekt bezogen.

Technische Änderungen vorbehalten.

pagolux® - eingetragenes Warenzeichen der Pagolux Interieur, Xanten

## Importeur Schweiz

Schuler Modul AG  
Gitschenstrasse 10  
CH-6460 Altdorf

## System Description

Pagolux® aluminium grids 5/33 are made of 0.5 mm band-coated aluminium sheet metal. The measurements of the single grid elements are 600 x 1,200 or 625 x 1,250 mm. The grid bar has a height of 33 mm. The module size is available in 50, 75 or 100 mm (center-to-center distance 1,200 mm), 62.5, 78 or 104 mm (center-to-center distance 1,250 mm). A new filigree appearance features this type of grid.

The assembly of the grid elements is done with suspension hooks on a supporting construction, made of connecting tubes being suspended from the bare ceiling. The connection of the grids is achieved with special system-made connectors and clips.

## Tender Text

### Pos. 1

Supply pagolux® alu-grid 5/33, module ... and assemble with the system-made supporting construction according to the manufacturer's instructions with the same surrounding distance from the walls on the horizontal and alignment level.

Colour: white or at buyer's option

Connecting tubes with quick-release suspending brackets are to be suspended on the bare ceiling with the accredited wall plugs, screws etc. with a centre distance of 1,200 mm and adjusted on the horizontal and alignment level. The distance of the suspending bracket must not exceed 1,200 mm in the direction of the axis. Afterwards the grid elements will be put in the connecting tube construction by employing 4 suspension-hooks and inter-linked with 2 clips on each side.

### Pos. 2

Wall connection with pagolux® socket edge profile (coated in grid colour).

### Pos. 3

Additional positions

- Straight first cuts of the grids of pos. 1
- Diagonal first cuts of the grids of pos. 1
- Column first cuts
- Setting up inspection fields
- Covering of the grids with fleece
- Covering of the grids with acoustics material
- Installation of system-made luminaires

### Pos. 4

Supply pagolux® alu-grid 5/33 module (50, 75, 100) ... for T24-square axis 625 and assemble according to manufacturer's instructions.

## Characteristics

- solidly built with a separate supporting construction
- solid U-bars
- non-sensitive surface
- disassembly of each grid array downwards

## Design

Filigree and modern

## Special construction

Further measurements as well as grids with cuts for luminaires are available on request.

We delight to advise you individual for your objekt.

Technical details are subject to change without notice.

pagolux® - registered trademark of Pagolux Interieur, Xanten